

Liite suunnittelutarvehakemukseen kiinteistölle 837-583-2-81



Kohde "Rissonkatu"

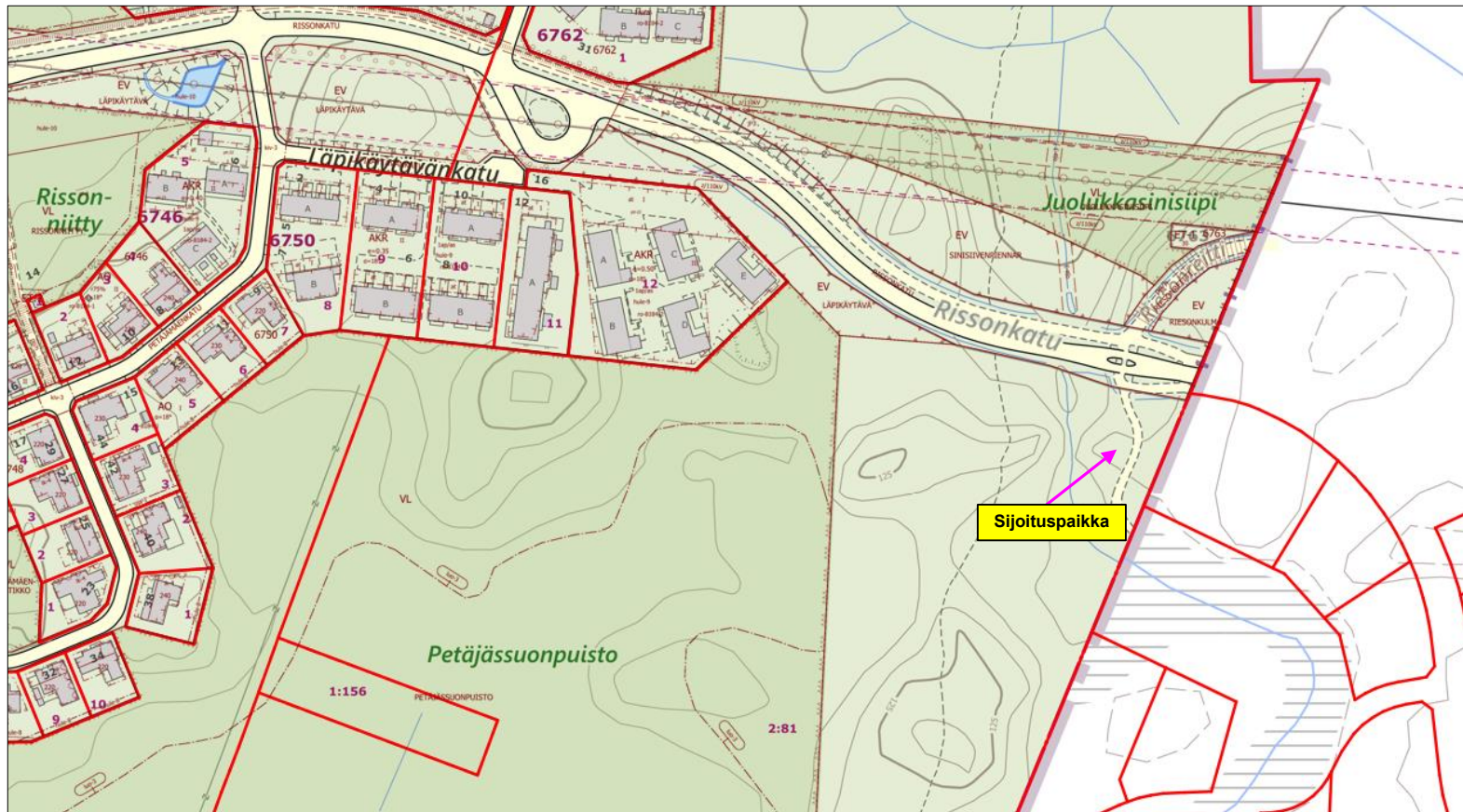
33580 Tampere

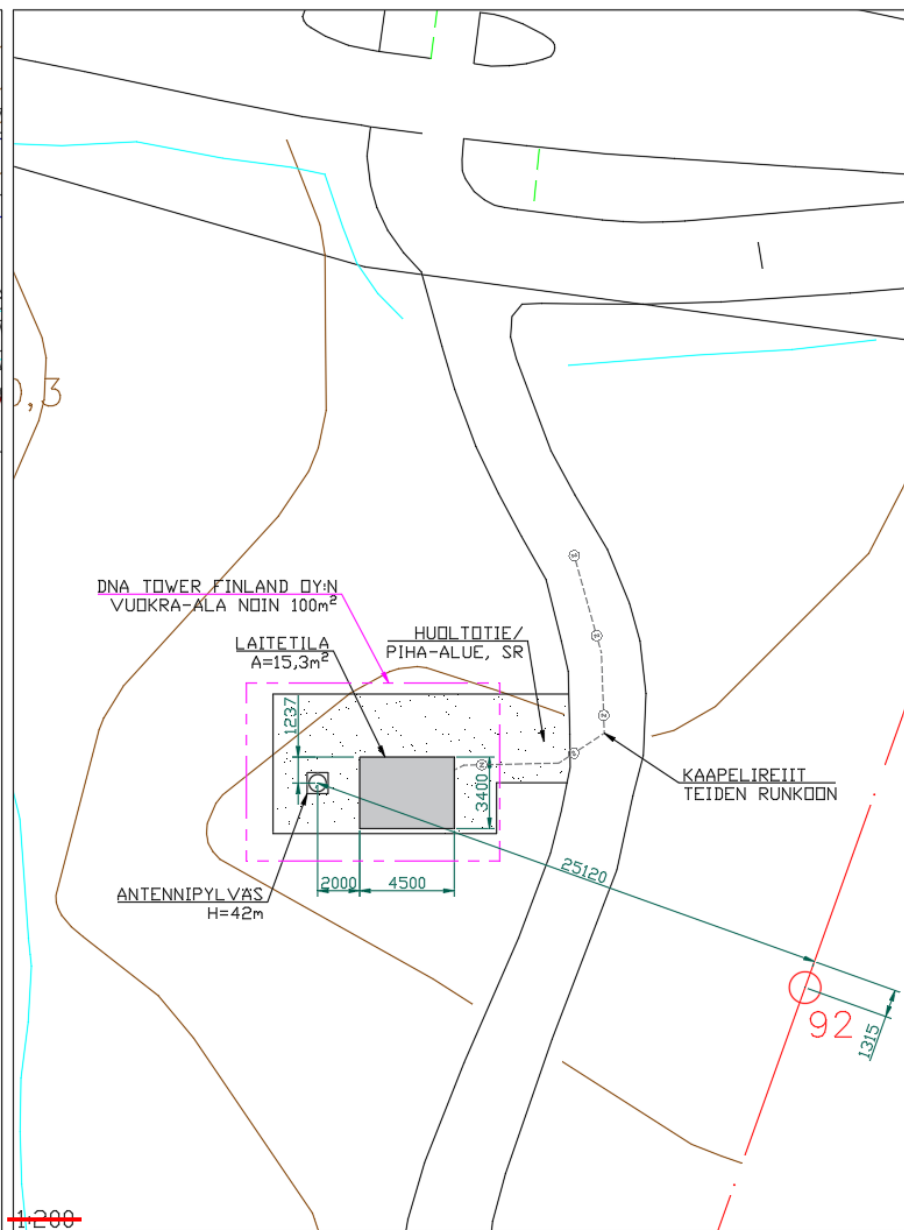
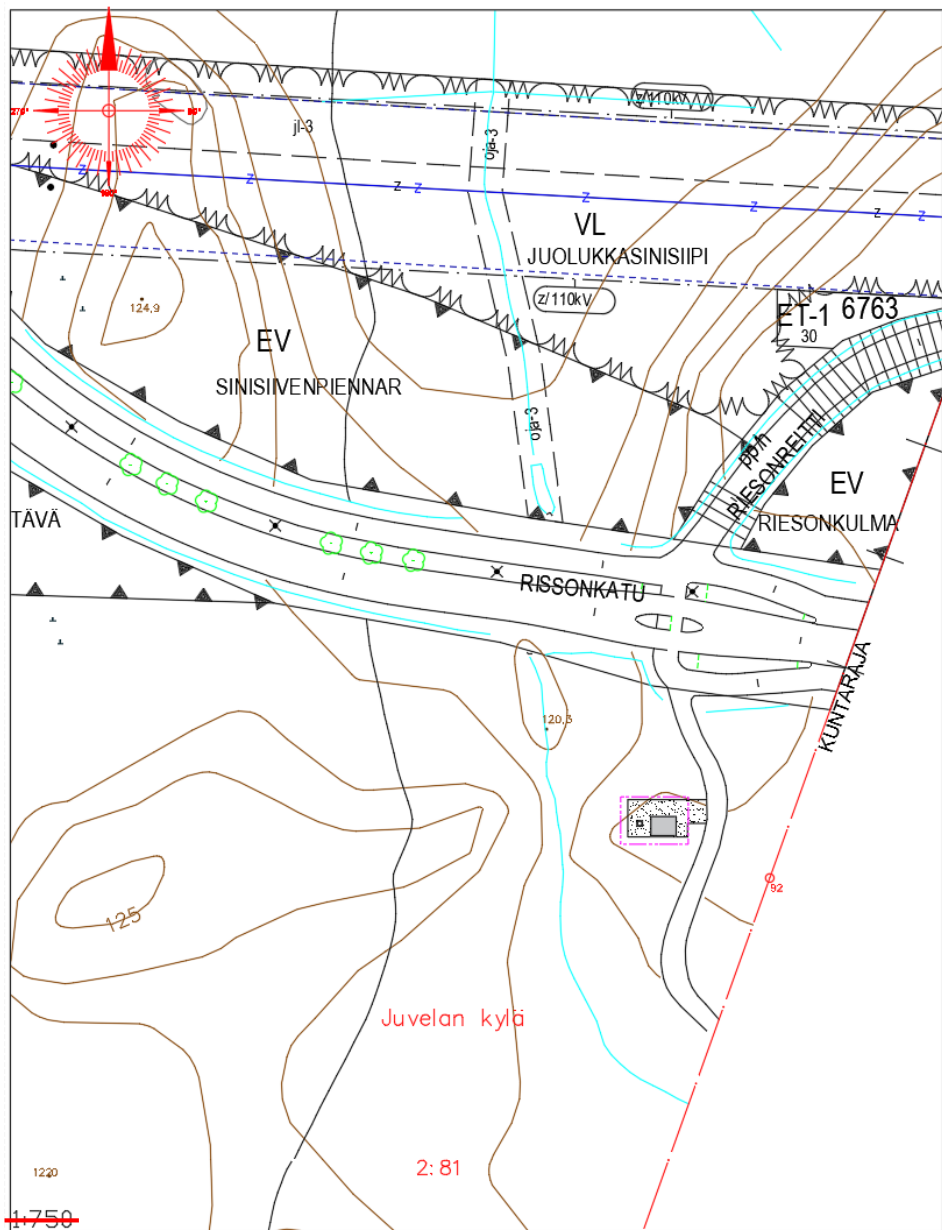
Suunniteltu erillislaitte:

Laitetila  $A=15,3\text{m}^2$  sekä antennipylväs  $h=42\text{m}$

Suunnitellun hankkeen tietoja:

- **Antennipylväs (masto) h=42m**
  - Pylväs rakennetaan antennien asennusalustaksi. Pylvään avulla tuotetaan langattoman verkon palveluita lähialueelle. Pylvääseen varataan laitepaikat kaikille operaattoreille.
- **Laitetila A=8,5m<sup>2</sup>**
  - Laitetilaa voidaan hyödyntää langattoman verkon lisäksi myös kiinteän kuituverkon tarpeisiin
- Hanke sijoittuu kiinteistölle 837-583-81-2 (Ojalanmaat), jolta vuokrataan noin 100m<sup>2</sup>:n suuruinen määräala
- Hanke sijoittuu asemakaavoittamattomalle alueelle. Tukiasemalla ei ole vaikutuksia ympäröivän alueen käyttöön.







Näkymä pohjoisesta

Sijoituspaikka



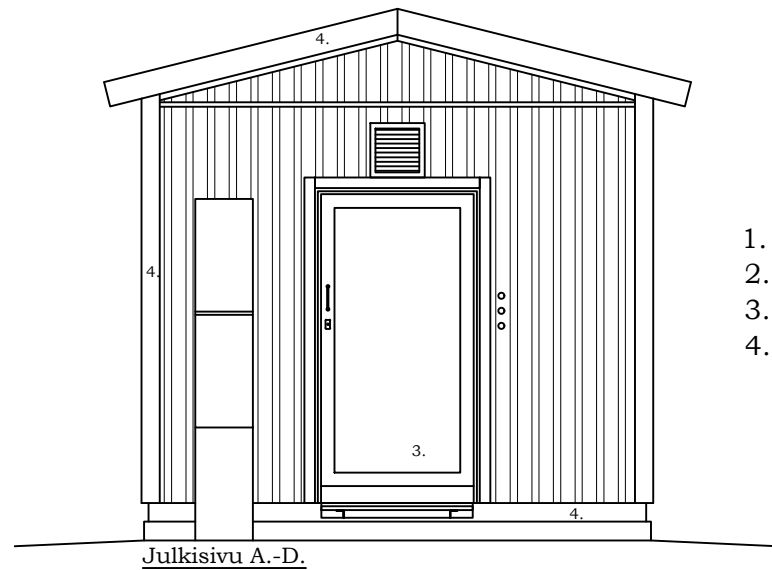
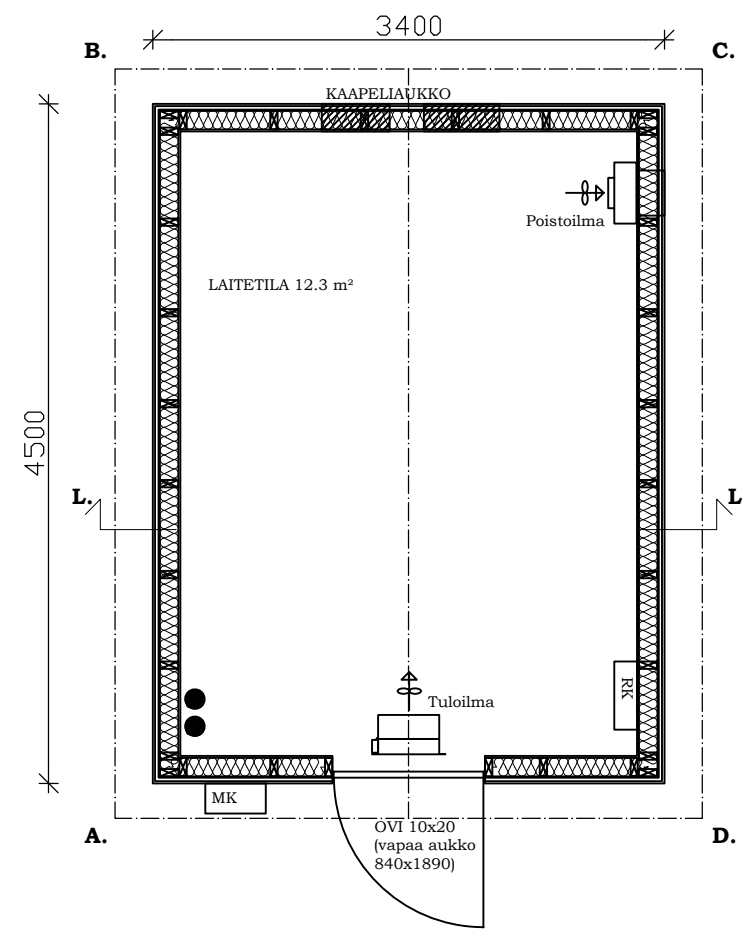




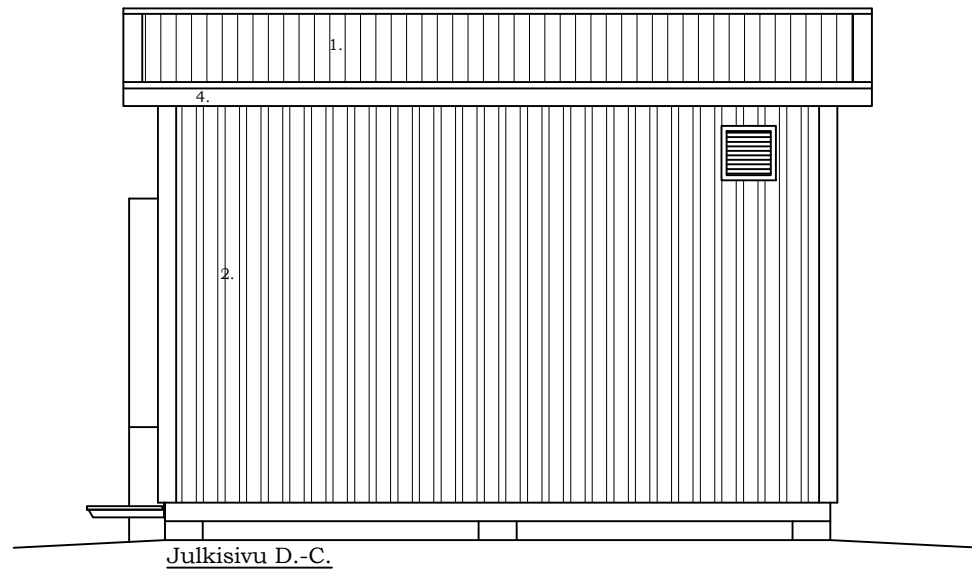
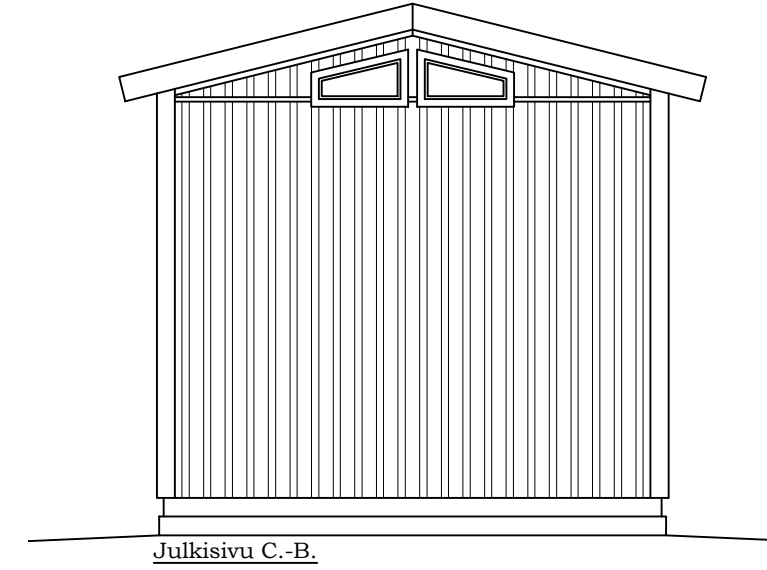


## Havainnekuva rakenteista





1. KATTOPELTI VÄRI RR23 Tumma harmaa
2. SEINÄPELTI VÄRI RR23 Tumma harmaa
3. TERÄSOVI VÄRI RR23 Tumma harmaa
4. PELTILISTAT VÄRI RR23 Tumma harmaa



**ALAPOHJA** U-ARVO 0,29 W/m²K

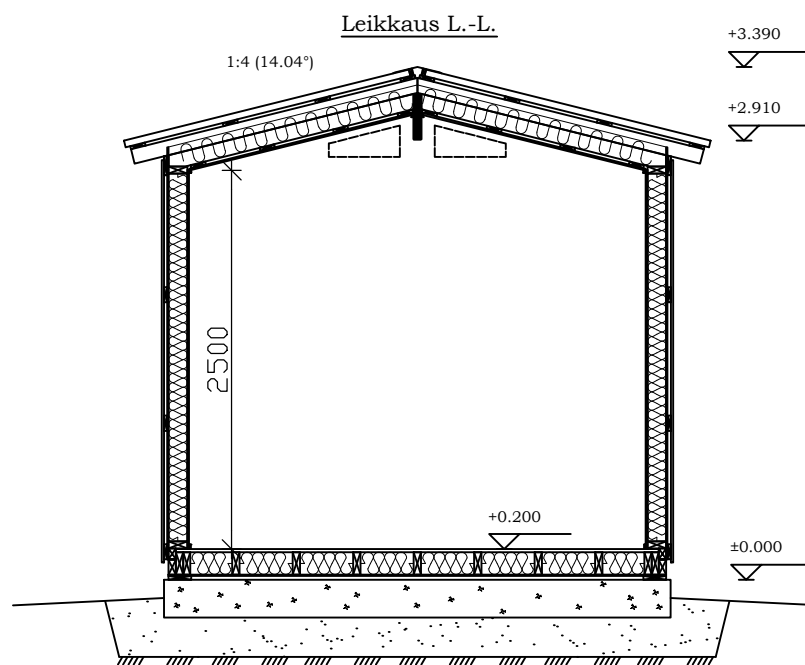
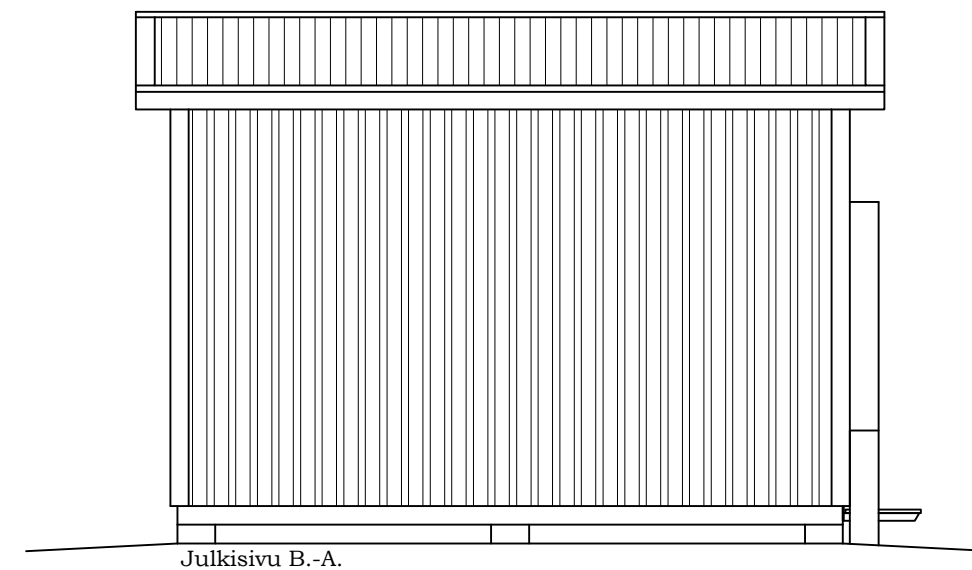
PERUSTUSPALKKI  
 PAINEKYLLÄSTETTY LAUTA  
 VANERI  
 ERISTYS 150mm (RUNKO 48x148 k400)  
 TERVAPAPERI  
 LATTIALEVY OSB3 22mm  
 MUOVIMATTO

**ULKOSEINÄ** U-ARVO 0,29 W/m²K

PELTI (RUUKKI T15-115V-1134)  
 TUULETUSRAKO (NAULAUSRIMA)  
 TUULENSUOJALEVY  
 ERISTYS 125mm (RUNKO 48x123 k600)  
 HÖYRYNSULKU  
 MELAMIINIPINTAINEN LASTULEVY 12mm

**YLÄPOHJA** U-ARVO 0,26W/m²K

PELTI (RUUKKI T45-30EW-1025)  
 RUOTEET  
 ALUSKATE  
 TUULETUSRAKO  
 TUULIOHJAIN  
 ERISTYS 150mm (NR-VAARNAPALKKI k900)  
 HÖYRYNSULKU  
 HARVALAUDOITUS  
 MELAMIINIPINTAINEN LASTULEVY 12mm



PINTA-ALA 15.3 m²  
 TILAVUUS 43.8 m³

PALOLUOKKA P3

K.osa/Kyä 583	Kortti/Tila 2	Tontti/Rn.o 81	Viranomaisen merkintöjä varten	
Rakennustoimenpide <b>UUDISRAKENNUS / ERILLISLAITE</b>			Piirustuslaji <b>PÄÄPIIRUSTUS</b>	No <b>3 (3)</b>
Rakennuskohteen nimi ja osoite <b>Matkaviestintukiasema</b>			Korkeus- ja koord. järjestelmä <b>N2000 / ETRS-GK24</b>	
Rakennuskohteen nimi ja osoite <b>Rissonkatu 33580 Tampere</b>			Piirustuksen sisältö <b>JULKISIVUPIIRUSTUS</b>	Mittakaavat <b>1:50</b>
Suunnitteluala <b>ARK</b>			Työn n:o	Piir. n:o <b>01</b>
Pääsuunnittelija DNA Tower Finland Oy, RI Jouni Koskenkangas			Kohteen suunnittelutunnus DNA Tower Finland Oy / Rissonkatu (Hinkantie) id 4161133	
Suunnittelija Rejlers Finland Oy, RI Tero Venäläinen			Pvm 12.10.2022	

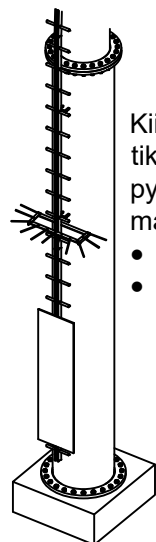
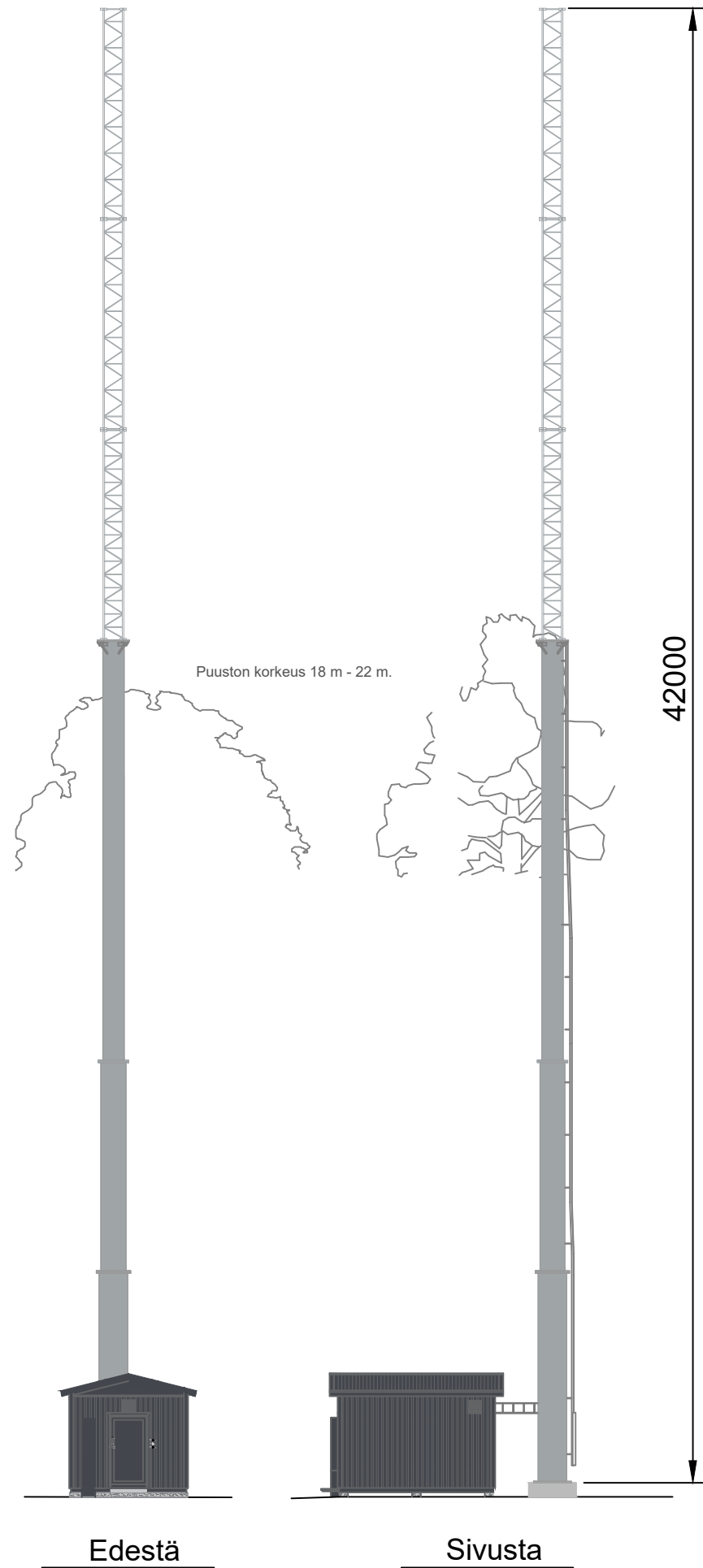
Riippuen eri pylvästoimittajien mallista:  
Ristikko-osien muoto on neliö ja sivun pituus vaihtelee noin 500 - 700 mm välillä.  
Putkiosien halkaisija vaihtelee noin 700 - 900 mm välillä.

Pylvästoimittajan rakennesuunnittelija mitoittaa ja suunnittelee pylvään rakenteen tarkemmin rakennepiirustuksessaan.

Väri, pylvään ristikko- ja putkiosat, kiipeilytikas ja kiipeilyesteet:  
- sinkitty (väri "vaalea harmaa, sinkitty")



Värit, laitesuojakoppi:  
- kts. tarkempi väriyysuunnitelma laitesuojakopin omasta julkisivupiirustuksesta  
- RR23 tumma harmaa



Kiipeilyesteet tikkaaseen (2 kpl) pylvästoimittajan malliston mukaan:

- piikkieste
- ja levy

1:75

K.osa/Kylä 583		Kortt./Tila 2	Tontti/Rn:o 81	Viranomaisen merkintöjä varten	
Rakennustoimenpide <b>UUDISRAKENNUS / ERILLISLAITE</b>		Piirustuslaji <b>PÄÄPIIRUSTUS</b>	No <b>2 (3)</b>	Korkeus- ja koord. järjestelmä <b>N2000 / ETRS-GK24</b>	
Rakennuskohteen nimi ja osoite <b>Matkaviestintukiasema</b>  <b>Rissonkatu</b> <b>33580 Tampere</b>		Piirustuksen sisältö <b>JULKISIVUPIIRUSTUS</b> <b>Masto</b>		Mittakaavat <b>1:175</b> <b>tuloste: 297x420</b>	
Suunnittelualue <b>ARK</b>	Työn n:o	Piir. n:o <b>01</b>	Muutos		
Pääsuunnittelija DNA Tower Finland Oy, RI Jouni Koskenkangas		Kohteen suunnittelutunnus DNA Tower Finland Oy / Rissonkatu (Hinkatie) id 4161133			
Suunnittelija Rejlers Finland Oy, RI Tero Venäläinen		Pvm 24.10.2022			